

PLAN DE ZONAGE
Pièce 4.2
Echelle : 1/5000

| | |
|----------------------|-------------------------|
| Tampon de la commune | Tampon de la préfecture |
|----------------------|-------------------------|

| | |
|------------------|--|
| Prescription | |
| Enquête publique | |
| Approbation | |

SOLIHA - MEDITERRANEE - 3, rue Prosperin 30 000 Nîmes - 048818707
Association régie par la loi de 1901 - SIRET : 323 447 424 00016 - APE 9499Z - TVA intracommunautaire : FR24 323 447 424

Légende

Trames réglementaires du PLU

Limite de zone

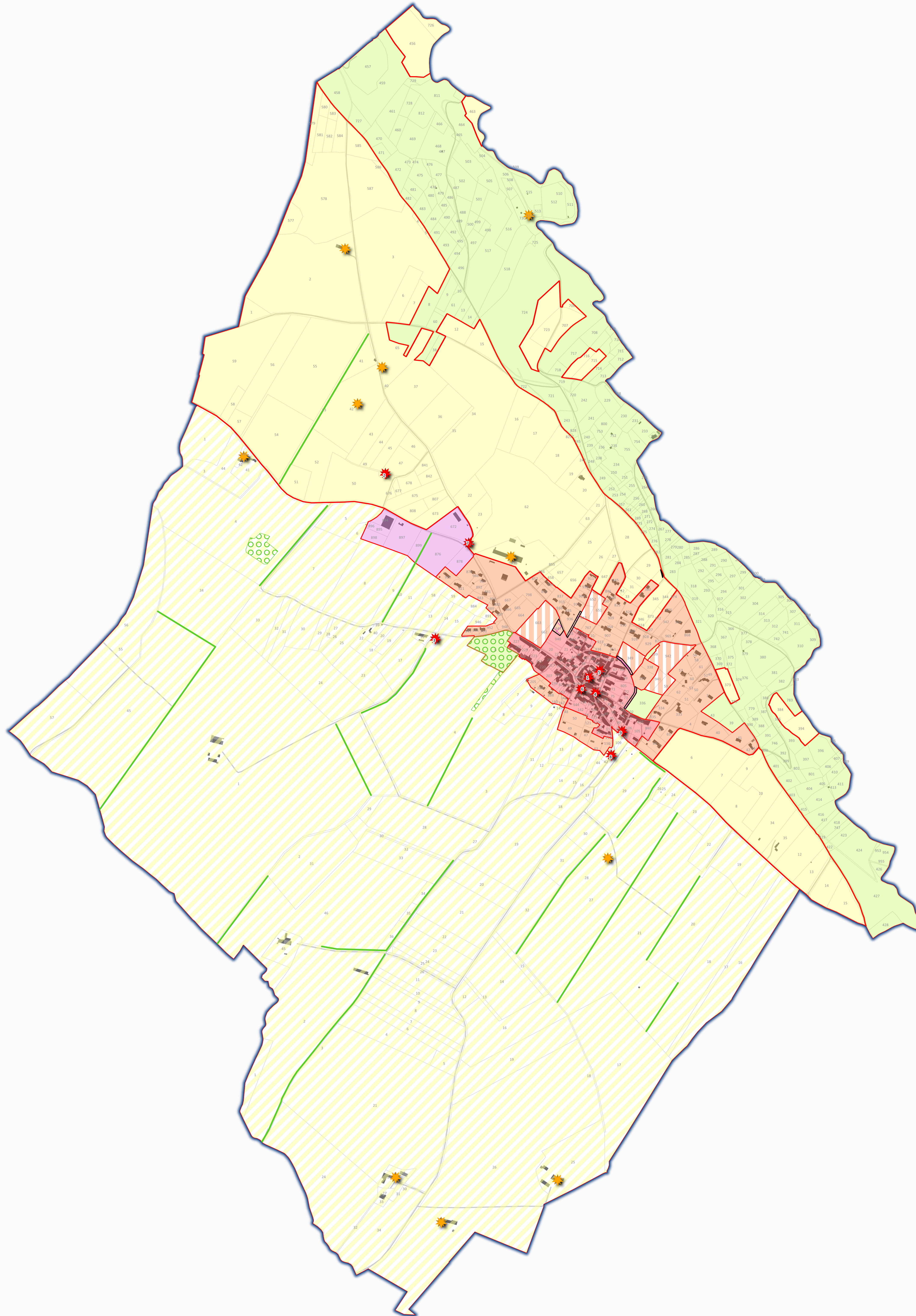
- UA
- UB
- UX
- AU
- A
- Ap
- N
- Ne

Prescriptions surfaciques

- Emplacement réservé
- Espace boisé classé (surface)
- Espace boisé classé (alignements végétaux)

Prescriptions ponctuelles

- Inventaire patrimonial au titre de la Loi Paysage
- Changements de destination



| Inventaire patrimonial recensé au titre de la Loi Paysage | | | |
|---|----------------------|-------------|-----------------------|
| N° | Lieu-dit | N° parcelle | Typologie |
| 1 | Le Village | 184 | Eglise |
| 2 | Croix de Saint-André | 50 | Ruines de Saint-André |
| 3 | Latour | 5 | Lavoir |
| 4 | Le Village | Public | Calvaire |
| 5 | Le Village | Public | Fontaine |
| 6 | Le Village | Public | Fontaine |
| 7 | Croix de Saint-André | 671 | Calvaire |
| 8 | La Verdale | 41 | Les auges |
| 9 | Le village | Public | Calvaire |

| Emplacements réservés | | |
|-----------------------|------------------------------|--------------|
| N° | Destination | Bénéficiaire |
| 1 | Parking public Rue des Caves | Commune |
| 2 | Parking public Rue des Caves | Commune |
| 3 | Local communal | Commune |
| 4 | Voie de liaison | Commune |
| 5 | Elargissement de voie | Commune |